

## Rapport de mission de repérage des matériaux et produits contenant de l'amiante avant réalisation de travaux

R. 4412-97 modifié par le décret 2012-639 du 4 mai 2012  
Norme NF X 46-020

13 SQUARE DE LORIENT LGT 6

6

77000 MELUN



## A \ INFORMATIONS GENERALES

### A.1 \ DESIGNATION DU BÂTIMENT

Nature du bâtiment :	LOGEMENTS COLLECTIFS	Adresse :	13 SQUARE DE LORIENT LGT 6 77000 MELUN
Cat. Du bâtiment :		Bâtiment :	
Etage :		Porte :	6
Ref Cadastrale :	NC	Propriété de :	OPH77 10 AVENUE CHARLES PEGUY 77000 MELUN

### A.2 \ DESIGNATION DU DONNEUR D'ORDRE

Nom :	OPH77	Documents remis :	
Adresse :	10 AVENUE CHARLES PEGUY 77000 MELUN	Moyens mis à disposition :	

### A.3 \ EXECUTION DE LA MISSION

RAPPORT N° :	13LDL0306	Laboratoire d'Analyses :	ITGA
Repérage réalisé le :	02/01/2018	Adresse laboratoire :	3 RUE ARMAND HERPIN LACROIX - CS 46537 35065 RENNES CEDEX
Accompagnateur :		Numéro d'accréditation :	1-5967
Par :	Gaetan BEDEL	Organisme d'assurance professionnelle :	ALLIANZ
N° certificat :	CPDI3869	Adresse assurance :	Direction Opérations Entreprises 5C Esplanade Charles de Gaulle 33081 BORDEAUX CEDEX
Date d'obtention :	22/04/2016	N° de contrat d'assurance :	55832566
Organisme certificateur	I.CERT PARC EDONIA - BAT G - RUE DE LA TERRE VICTORIA - 35760 SAINT GREGOIRE	Date de validité :	31/12/2018

## B \ CACHET DU DIAGNOSTIQUEUR

**FAIT LE 16/01/2018**

Cabinet : EXPERT HABITAT & INDUSTRIE INGENIERIE

Nom du responsable : **DEMOULIN Frédéric**

Nom du diagnostiqueur : **Gaetan BEDEL**



Rapport N° : 13LDL0306

02/01/2018

Date d'édition : 16/01/2018

2/32

EXPERT HABITAT & INDUSTRIE INGENIERIE - 21 route d'Albert 62450 AVESNES LES BAPAUME

Téléphone : 03.21.73.41.44 - Fax 03 21 73 94 79 - Site : www.expert habitat.com

SAS au capital de 55 000 Euros - Siret n° 479 076 838 00032

## C\ SOMMAIRE

### Table des matières

A \ INFORMATIONS GENERALES .....	2
A.1 \ DESIGNATION DU BÂTIMENT .....	2
A.2 \ DESIGNATION DU DONNEUR D'ORDRE .....	2
A.3 \ EXECUTION DE LA MISSION.....	2
B \ CACHET DU DIAGNOSTIQUEUR .....	2
C\ SOMMAIRE .....	3
D\ CONCLUSIONS .....	4
E \ PROGRAMME DE REPERAGE .....	5
F \ CONDITIONS DE REALISATION DU REPERAGE .....	7
G \ RAPPORTS PRECEDENTS.....	<b>Erreur ! Signet non défini.</b>
H \ RESULTATS DETAILLES DU REPERAGE .....	7
ANNEXE 1 – PHOTOS DES ELEMENTS AMIANTES ET/OU NON AMIANTES.....	17
ANNEXE 2 – CROQUIS DE LOCALISATION DE PRELEVEMENTS.....	<b>Erreur ! Signet non défini.</b>
ANNEXE 3 – PROCES VERBAUX D'ANALYSES.....	24
ANNEXE 4 – RECOMMANDATIONS GÉNÉRALES DE SÉCURITÉ.....	<b>Erreur ! Signet non défini.</b>
1. Informations générales .....	<b>Erreur ! Signet non défini.</b>
a) Dangérosité de l'amianté .....	<b>Erreur ! Signet non défini.</b>
b) Présence d'amianté dans des matériaux et produits en bon état de conservation.....	<b>Erreur ! Signet non défini.</b>
2. Intervention de professionnels soumis aux dispositions du code du travail.....	<b>Erreur ! Signet non défini.</b>
3. Recommandations générales de sécurité.....	<b>Erreur ! Signet non défini.</b>
4. Gestion des déchets contenant de l'amianté .....	<b>Erreur ! Signet non défini.</b>
a. Conditionnement des déchets.....	<b>Erreur ! Signet non défini.</b>
b. Apport en déchèterie.....	<b>Erreur ! Signet non défini.</b>
c. Filières d'élimination des déchets.....	<b>Erreur ! Signet non défini.</b>
d. Information sur les déchèteries et les installations d'élimination des déchets d'amianté	<b>Erreur ! Signet non défini.</b>
e. Traçabilité.....	<b>Erreur ! Signet non défini.</b>
ATTESTATION(S).....	<b>Erreur ! Signet non défini.</b>
CERTIFICAT DE QUALIFICATION .....	31

## D\ CONCLUSIONS

**Dans le cadre de la mission décrite en tête de rapport, il a été repéré des matériaux et produits contenant de l'amiante**

PIECE	ETAGE	ELEMENTS	DESRIPTIF LABORATOIRE	REPERAGE	Echantillon	METHODE	ETAT	RESULTAT
Chambre 2		Revêtement souple	Dalle dure cassante grise + colle polymère jaune non séparable	Sols	13LDL0306P011	RESULTAT ANALYSE	BON ETAT	Fr2:Amiante détecté (Chrysotile)
Chambre 2		Revêtement souple	Colle bitumineuse noire	Sols	13LDL0306P011	RESULTAT ANALYSE	BON ETAT	Fr3:Amiante détecté (Chrysotile)
Entrée		Revêtement souple	Dalle dure cassante grise + colle polymère jaune non séparable	Sols	13LDL0306P011	ZSO	BON ETAT	Fr2:Amiante détecté (Chrysotile)
Entrée		Revêtement souple	Colle bitumineuse noire	Sols	13LDL0306P011	ZSO	BON ETAT	Fr3:Amiante détecté (Chrysotile)
Couloir		Revêtement souple	Dalle dure cassante grise + colle polymère jaune non séparable	Sols	13LDL0306P011	ZSO	BON ETAT	Fr2:Amiante détecté (Chrysotile)
Couloir		Revêtement souple	Colle bitumineuse noire	Sols	13LDL0306P011	ZSO	BON ETAT	Fr3:Amiante détecté (Chrysotile)
Séjour		Revêtement souple	Dalle dure cassante grise + colle polymère jaune non séparable	Sols	13LDL0306P011	ZSO	BON ETAT	Fr2:Amiante détecté (Chrysotile)
Séjour		Revêtement souple	Colle bitumineuse noire	Sols	13LDL0306P011	ZSO	BON ETAT	Fr3:Amiante détecté (Chrysotile)
Chambre 2		Revêtement souple	Dalle dure cassante grise + colle polymère jaune non séparable	Sols	13LDL0306P011	ZSO	BON ETAT	Fr2:Amiante détecté (Chrysotile)
Chambre 2		Revêtement souple	Colle bitumineuse	Sols	13LDL0306P011	ZSO	BON ETAT	Fr3:Amiante détecté

PIECE	ETAGE	ELEMENTS	DESCRIPTIF LABORATOIRE	REPERAGE	Echantillon	METHODE	ETAT	RESULTAT
			noire					(Chrysotile)
Chambre 1		Revêtement souple	Dalle dure cassante grise + colle polymère jaune non séparable	Sols	13LDL0306P011	ZSO	BON ETAT	Fr2:Amiante détecté (Chrysotile)
Chambre 1		Revêtement souple	Colle bitumineuse noire	Sols	13LDL0306P011	ZSO	BON ETAT	Fr3:Amiante détecté (Chrysotile)

ZSO : Zone de Similitude d'Ouvrage

Liste des locaux non visités concernés par les travaux et justification

PIECE	ETAGE	STATUT DE VISITE
NEANT		

Liste des éléments non inspectés et justification

PIECE	ETAGE	ELEMENTS	REPERAGE	RESULTAT
NEANT				

## E \ PROGRAMME DE REPERAGE

PIECES CONCERNEES	PERIMETRE DU REPERAGE	REPERAGE	TRAVAUX	ELEMENTS	Echantillonnage	REMARQUES PARTICULIERES
	LOGEMENTS COLLECTIFS		Selon BT			
	LOGEMENTS COLLECTIFS		Selon BT			

OFFICE PUBLIC DE L'HABITAT 77		PAGEN° 1
<b>NOM ET ADRESSE DE L'EXPÉDITEUR</b> OFFICE PUBLIC DE L'HABITAT 77 AGENCE DE VAL DE SEINE 10 Avenue Charles Péguy 77000 MELUN Tél : 01.64.14.11.11 Fax : 01.64.14.14.94 Siret : 277 700 019 00015		<b>BON DE TRAVAUX</b> N° 2017 29903  EXPERT HABITAT INGENIERIE  21 RUE D'ALBERT  62450 AVESNES LES BAPAUME
<b>Réf. fournisseur</b> F / 5149 <b>Marché n°</b> 2017 4473 1 <b>Provenance</b> <b>Objet</b> HONORAIRES	<b>Téléphone</b> 0321734144 <b>ÉMETTEUR</b> BLEDE CYNTHIA	
<b>SERVICE</b> V.SEINE Techniciens	<b>LOCALISATION</b> Programme 13 MELUN - MONTAIGU Tranche 5 Ensemble Y000 Escalier DL Étage 03 Logement 6 Module 13LDL0306 Retrait des clés CHEZ LE GARDIEN	
<b>ADRESSE</b> 13 SQUARE DE LORIENT 77000 MELUN		

**DÉLAI D'EXÉCUTION** 3 JOURS **PÉRIODE DU** 27-12-2017 **AU** 29-12-2017

ARTICLE	DÉSIGNATION	QUANTITÉ	PRIX UNITAIRE H.T.	TOTAL H.T.
AMI46	REPERAGE AMIANTE AVANT TVX - TVX D'ENTRETIEN OU REPARATIONS - ENTRE 11 ET	1,00	5,00	5,00
AMI74	ANALYSE EN LABORATOIRE - ANALYSE MET ANALYSE DE 11 A 50 PRELEVEMENTS ISSUS BLANCHIMENT COMPLET SOLS ET MURS REMPACEMENT FAIENCE SDB CONTACTER LE GARDIEN AU 06 86 40 92 27	15,00	48,00	720,00
<b>TOTAL H.T.</b>				725,00
<b>H.T. ACTUALISE</b>				
<b>COEFFICIENT REGIONAL</b>				
<b>RABAIS</b>				
<b>TOTAL H.T.</b>				
<b>T.V.A.</b>	20,00 %			145,00
<b>TOTAL T.T.C.</b>				870,00

AFFECTATION BUDGÉTAIRE		CODES STRUCTURE ET SCHÉMA : TECHNI			
CODE BUDGET	RUBRIQUE	INSTANCES	LIBELLÉ DU POSTE BUDGÉTAIRE		MONTANT T.T.C.
1 HONAMIA	A760	VLS	SVLA	HONORAIRES DIAG AMIANTE	870,00

AFFECTATION ANALYTIQUE				
CODE BUDGET	RÉFÉRENCES PATRIMOINE		RÉFÉRENCES OCCUPANT	MONTANT T.T.C.
1 HONAMIA	13	5 Y000 DL	13LDL0306 L 9925868	870,00

Voir en page 2 la suite du BON DE TRAVAUX N° 2017 29903

ORIGINAL À CONSERVER PAR LE DESTINATAIRE

**ELEMENTS A SONDER OU A ANALYSER NON PRESENTS:**

## F \ CONDITIONS DE REALISATION DU REPERAGE

Le repérage amiante avant travaux, contient les informations sur la présence d'amiante dans les matériaux et produits du bâtiment afin d'informer les intervenants réalisant des activités ou interventions sur des matériaux et/ou équipements susceptibles de libérer des fibres d'amiante selon la liste citée dans le cadre E.

Il consiste à identifier et localiser, par inspections visuelles et investigations approfondies pouvant être destructives, l'ensemble des matériaux et produits contenant de l'amiante incorporés ou faisant indissociablement corps avec les locaux et les zones de l'immeuble objet des travaux.

Lorsque l'absence de marquages spécifiques ou de documents ne permet pas à l'opérateur de repérage d'attester de la présence ou de la non présence d'amiante dans les matériaux et produits, des prélèvements seront effectués afin de déterminer par analyse la présence ou non d'amiante.

Procédures de prélèvement :

Les prélèvements sur des matériaux ou produits susceptibles de contenir de l'amiante sont réalisés en vertu des dispositions du Code du Travail.

Le matériel de prélèvement est adapté à l'opération à réaliser afin de générer le minimum de poussières. Dans le cas où une émission de poussières est prévisible, le matériau ou produit est mouillé à l'eau à l'endroit du prélèvement (sauf risque électrique) et, si nécessaire, une protection est mise en place au sol ; de même, le point de prélèvement est stabilisé après l'opération (pulvérisation de vernis ou de laque, par exemple).

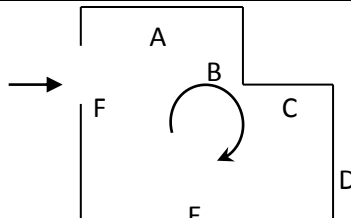
Pour chaque prélèvement, des outils propres et des gants à usage unique sont utilisés afin d'éliminer tout risque de contamination croisée. Dans tous les cas, les équipements de protection individuelle sont à usage unique.

L'accès à la zone à risque (sphère de 1 à 2 mètres autour du point de prélèvement) est interdit pendant l'opération. Si l'accompagnateur doit s'y tenir, il porte les mêmes équipements de protection individuelle que l'opérateur de repérage.

L'échantillon est immédiatement conditionné, après son prélèvement, dans un double emballage individuel étanche.

Les informations sur toutes les conditions existantes au moment du prélèvement susceptible d'influencer l'interprétation des résultats des analyses (environnement du matériau, contamination éventuelle, etc.) seront, le cas échéant, mentionnées dans la fiche d'identification et de cotation en annexe.

Sens du repérage pour évaluer un local :



## G \ RAPPORTS PRECEDENTS

NEANT

## H \ RESULTATS DETAILLES DU REPERAGE

LISTE DES LOCAUX / PARTIES D'IMMEUBLE VISITEES/NON VISITEES CONCERNEES PAR LES TRAVAUX ET JUSTIFICATION

PIECE	ETAGE	JUSTIFICATION	VISITE	TRAVAUX
Entrée			OUI	CONCERNEE
WC			OUI	CONCERNEE
Cuisine			OUI	CONCERNEE
Salle de bains			OUI	CONCERNEE
Couloir			OUI	CONCERNEE
Séjour			OUI	CONCERNEE
Chambre 2			OUI	CONCERNEE
Chambre 1			OUI	CONCERNEE

### DESCRIPTION DES REVETEMENTS EN PLACE AU JOUR DE LA VISITE

PIECE	MUR1	MUR2	MUR3	MUR4	PLANCHER BAS	PLANCHER HAUT	PORTES	FENETRE1	FENETRE2
Entrée	Béton	Mâchefer			Sol souple	Enduit			
WC	Béton				Carrelage	Enduit			
Cuisine	Mâchefer	Béton			Carrelage	Enduit			
Salle de bains	Béton	Mâchefer			Sol souple	Enduit			
Couloir	Béton	Mâchefer			Sol souple	Enduit			
Séjour	Béton				Sol souple	Enduit			
Chambre 2	Béton	Mâchefer			Sol souple	Enduit			
Chambre 1	Béton	Mâchefer			Sol souple	Enduit			

### LA LISTE DES MATERIAUX OU PRODUITS CONTENANT DE L'AMIANTE, SUR ZONE DE SIMILITUDE D'OUVRAGE ET SUR JUGEMENT PERSONNEL

PIECE	ETAGE	ELEMENTS	DESCRIPTIF LABORATOIRE	Echantillon	REPERAGE	ETAT	RESULTAT	METHODE
Entrée		Revêtement souple	Dalle dure cassante grise + colle polymère jaune non séparable	13LDL0306P011	Sols	BON ETAT	Fr2:Amiante détecté (Chrysotile)	ZSO
Entrée		Revêtement souple	Colle bitumineuse noire	13LDL0306P011	Sols	BON ETAT	Fr3:Amiante détecté (Chrysotile)	ZSO
Couloir		Revêtement souple	Dalle dure cassante grise + colle polymère jaune non	13LDL0306P011	Sols	BON ETAT	Fr2:Amiante détecté (Chrysotile)	ZSO



PIECE	ETAGE	ELEMENTS	DESCRIPTIF LABORATOIRE	Echantillon	REPERAGE	ETAT	RESULTAT	METHODE
			séparable					
Couloir		Revêtement souple	Colle bitumineuse noire	13LDL0306P011	Sols	BON ETAT	Fr3:Amiante détecté (Chrysotile)	ZSO
Séjour		Revêtement souple	Dalle dure cassante grise + colle polymère jaune non séparable	13LDL0306P011	Sols	BON ETAT	Fr2:Amiante détecté (Chrysotile)	ZSO
Séjour		Revêtement souple	Colle bitumineuse noire	13LDL0306P011	Sols	BON ETAT	Fr3:Amiante détecté (Chrysotile)	ZSO
Chambre 2		Revêtement souple	Dalle dure cassante grise + colle polymère jaune non séparable	13LDL0306P011	Sols	BON ETAT	Fr2:Amiante détecté (Chrysotile)	ZSO
Chambre 2		Revêtement souple	Colle bitumineuse noire	13LDL0306P011	Sols	BON ETAT	Fr3:Amiante détecté (Chrysotile)	ZSO
Chambre 1		Revêtement souple	Dalle dure cassante grise + colle polymère jaune non séparable	13LDL0306P011	Sols	BON ETAT	Fr2:Amiante détecté (Chrysotile)	ZSO
Chambre 1		Revêtement souple	Colle bitumineuse noire	13LDL0306P011	Sols	BON ETAT	Fr3:Amiante détecté (Chrysotile)	ZSO

ZSO : Zone de Similitude d'Ouvrage

**LA LISTE DES MATERIAUX OU PRODUITS CONTENANT DE L'AMIANTE, APRES ANALYSE**

PIECE	ETAGE	ELEMENTS	DESCRIPTIF LABORATOIRE	Echantillon	REPERAGE	ETAT	RESULTAT
Chambre 2		Revêtement souple	Dalle dure cassante grise + colle polymère jaune non séparable	13LDL0306P011	Sols	BON ETAT	Fr2:Amiante détecté (Chrysotile)
Chambre 2		Revêtement souple	Colle bitumineuse noire	13LDL0306P011	Sols	BON ETAT	Fr3:Amiante détecté (Chrysotile)

ZSO : Zone de Similitude d'Ouvrage

**LA LISTE DES MATERIAUX SUSCEPTIBLES DE CONTENIR DE L'AMIANTE, MAIS N'EN CONTENANT PAS.**

PIECE	ETAGE	ELEMENTS	DESCRIPTIF LABORATOIRE	Echantillon	REPERAGE	ETAT	RESULTAT	METHODE
Cuisine		Enduit /	Enduit plâtreux	13LDL0306P00	Mur C	BON ETAT	Amiante	RESULTAT

Rapport N° : 13LDL0306  
Date d'édition : 16/01/2018

02/01/2018

9/32

PIECE	ETAGE	ELEMENTS	DESCRIPTIF LABORATOIRE	Echantillon	REPERAGE	ETAT	RESULTAT	METHODE
		Peinture béton	blanc en vrac + peintures multiples non séparable	1			non détecté	ANALYSE
Salle de bains		Enduit / Peinture	Enduit plâtreux blanc en vrac + peintures multiples non séparable	13LDL0306P00 2	Mur C	BON ETAT	Amiante non détecté	RESULTAT ANALYSE
WC		Enduit / Peinture béton	Enduit plâtreux blanc en vrac + peintures multiples non séparable	13LDL0306P00 3	Plafonds	BON ETAT	Amiante non détecté	RESULTAT ANALYSE
Entrée		Enduit / Peinture béton	Enduit plâtreux blanc en vrac + peinture non séparable	13LDL0306P00 4	Mur C	BON ETAT	Amiante non détecté	RESULTAT ANALYSE
Chambre 1		Enduit / Peinture	Enduit plâtreux blanc en vrac + carton non séparable + peinture non séparable	13LDL0306P00 5	Mur C	DEGRADATION PARTIELLE	Amiante non détecté	RESULTAT ANALYSE
Séjour		Enduit / Peinture béton	Enduit plâtreux blanc en vrac + peinture non séparable	13LDL0306P00 6	Plafonds	BON ETAT	Amiante non détecté	RESULTAT ANALYSE
Cuisine		Carrelage	Colle grise + matériau compact gris hétérogène + carrelage	13LDL0306P00 7	Sols	BON ETAT	Amiante non détecté	RESULTAT ANALYSE
Cuisine		Plinthes	Colle beige en faible quantité + carrelage	13LDL0306P00 8	Mur C	BON ETAT	Amiante non détecté	RESULTAT ANALYSE
Salle de bains		Dalle de sol	Revêtement cassant gris + colle polymère incolore non séparable	13LDL0306P00 9	Sol	DEGRADATION PARTIELLE	Amiante non détecté	RESULTAT ANALYSE
Salle de bains		Faïence 1	Colle beige + peintures multiples non séparable + carrelage	13LDL0306P01 0	Mur C	DEGRADATION PARTIELLE	Amiante non détecté	RESULTAT ANALYSE
Chambre 2		Revêtement souple	Revêtement souple beige	13LDL0306P01 1	Sols	BON ETAT	Fr1:Amiante non	RESULTAT ANALYSE

PIECE	ETAGE	ELEMENTS	DESCRIPTIF LABORATOIRE	Echantillon	REPERAGE	ETAT	RESULTAT	METHODE
WC		Enduit / Peinture béton	Enduit plâtreux blanc en vrac + peintures multiples non séparable	13LDL0306P003	Plafonds	BON ETAT	déteecté Amiante non déteecté	ZSO
Cuisine		Enduit / Peinture béton	Enduit plâtreux blanc en vrac + peintures multiples non séparable	13LDL0306P003	Plafonds	BON ETAT	Amiante non déteecté	ZSO
Salle de bains		Enduit / Peinture béton	Enduit plâtreux blanc en vrac + peintures multiples non séparable	13LDL0306P003	Plafonds	BON ETAT	Amiante non déteecté	ZSO
Entrée		Enduit / Peinture béton	Enduit plâtreux blanc en vrac + peinture non séparable	13LDL0306P006	Plafonds	BON ETAT	Amiante non déteecté	ZSO
Couloir		Enduit / Peinture béton	Enduit plâtreux blanc en vrac + peinture non séparable	13LDL0306P006	Plafonds	BON ETAT	Amiante non déteecté	ZSO
Séjour		Enduit / Peinture béton	Enduit plâtreux blanc en vrac + peinture non séparable	13LDL0306P006	Plafonds	BON ETAT	Amiante non déteecté	ZSO
Chambre 2		Enduit / Peinture béton	Enduit plâtreux blanc en vrac + peinture non séparable	13LDL0306P006	Plafonds	BON ETAT	Amiante non déteecté	ZSO
Chambre 1		Enduit / Peinture béton	Enduit plâtreux blanc en vrac + peinture non séparable	13LDL0306P006	Plafonds	BON ETAT	Amiante non déteecté	ZSO
WC		Carrelage	Colle grise + matériau compact gris hétérogène + carrelage	13LDL0306P007	Sols	BON ETAT	Amiante non déteecté	ZSO
Cuisine		Carrelage	Colle grise + matériau compact gris hétérogène + carrelage	13LDL0306P007	Sols	BON ETAT	Amiante non déteecté	ZSO
Salle de bains		Dalle de sol	Revêtement cassant gris +	13LDL0306P009	Sol	DEGRADATION PARTIELLE	Amiante non déteecté	ZSO

PIECE	ETAGE	ELEMENTS	DESCRIPTIF LABORATOIRE	Echantillon	REPERAGE	ETAT	RESULTAT	METHODE
			colle polymère incolore non séparable					
Entrée		Revêtement souple	Revêtement souple beige	13LDL0306P01 1	Sols	BON ETAT	Fr1:Amiante non détecté	ZSO
Couloir		Revêtement souple	Revêtement souple beige	13LDL0306P01 1	Sols	BON ETAT	Fr1:Amiante non détecté	ZSO
Séjour		Revêtement souple	Revêtement souple beige	13LDL0306P01 1	Sols	BON ETAT	Fr1:Amiante non détecté	ZSO
Chambre 2		Revêtement souple	Revêtement souple beige	13LDL0306P01 1	Sols	BON ETAT	Fr1:Amiante non détecté	ZSO
Chambre 1		Revêtement souple	Revêtement souple beige	13LDL0306P01 1	Sols	BON ETAT	Fr1:Amiante non détecté	ZSO
WC		Enduit / Peinture béton	Enduit plâtreux blanc en vrac + peintures multiples non séparable	13LDL0306P00 1	Mur A	BON ETAT	Amiante non détecté	ZSO
WC		Enduit / Peinture béton	Enduit plâtreux blanc en vrac + peintures multiples non séparable	13LDL0306P00 1	Mur B	BON ETAT	Amiante non détecté	ZSO
WC		Enduit / Peinture béton	Enduit plâtreux blanc en vrac + peintures multiples non séparable	13LDL0306P00 1	Mur C	BON ETAT	Amiante non détecté	ZSO
WC		Enduit / Peinture béton	Enduit plâtreux blanc en vrac + peintures multiples non séparable	13LDL0306P00 1	Mur D	BON ETAT	Amiante non détecté	ZSO
Cuisine		Enduit / Peinture béton	Enduit plâtreux blanc en vrac + peintures multiples non séparable	13LDL0306P00 1	Mur B	BON ETAT	Amiante non détecté	ZSO
Cuisine		Enduit / Peinture béton	Enduit plâtreux blanc en vrac + peintures multiples non séparable	13LDL0306P00 1	Mur C	BON ETAT	Amiante non détecté	ZSO

PIECE	ETAGE	ELEMENTS	DESCRIPTIF LABORATOIRE	Echantillon	REPERAGE	ETAT	RESULTAT	METHODE
Salle de bains		Enduit / Peinture béton	Enduit plâtreux blanc en vrac + peintures multiples non séparable	13LDL0306P001	Mur A	BON ETAT	Amiante non détecté	ZSO
Salle de bains		Enduit / Peinture béton	Enduit plâtreux blanc en vrac + peintures multiples non séparable	13LDL0306P001	Mur B	BON ETAT	Amiante non détecté	ZSO
Cuisine		Enduit / Peinture	Enduit plâtreux blanc en vrac + peintures multiples non séparable	13LDL0306P002	Mur A	BON ETAT	Amiante non détecté	ZSO
Cuisine		Enduit / Peinture	Enduit plâtreux blanc en vrac + peintures multiples non séparable	13LDL0306P002	Mur D	BON ETAT	Amiante non détecté	ZSO
Salle de bains		Enduit / Peinture	Enduit plâtreux blanc en vrac + peintures multiples non séparable	13LDL0306P002	Mur C	BON ETAT	Amiante non détecté	ZSO
Salle de bains		Enduit / Peinture	Enduit plâtreux blanc en vrac + peintures multiples non séparable	13LDL0306P002	Mur D	BON ETAT	Amiante non détecté	ZSO
Entrée		Enduit / Peinture béton	Enduit plâtreux blanc en vrac + peinture non séparable	13LDL0306P004	Mur A	BON ETAT	Amiante non détecté	ZSO
Entrée		Enduit / Peinture béton	Enduit plâtreux blanc en vrac + peinture non séparable	13LDL0306P004	Mur B	BON ETAT	Amiante non détecté	ZSO
Entrée		Enduit / Peinture béton	Enduit plâtreux blanc en vrac + peinture non séparable	13LDL0306P004	Mur C	BON ETAT	Amiante non détecté	ZSO
Entrée		Enduit / Peinture béton	Enduit plâtreux blanc en vrac + peinture non séparable	13LDL0306P004	Mur E	BON ETAT	Amiante non détecté	ZSO
Entrée		Enduit / Peinture	Enduit plâtreux blanc en vrac +	13LDL0306P004	Mur F	BON ETAT	Amiante non détecté	ZSO

PIECE	ETAGE	ELEMENTS	DESCRIPTIF LABORATOIRE	Echantillon	REPERAGE	ETAT	RESULTAT	METHODE
		béton	peinture non séparable					
Couloir		Enduit / Peinture béton	Enduit plâtreux blanc en vrac + peinture non séparable	13LDL0306P004	Mur A	BON ETAT	Amiante non détecté	ZSO
Séjour		Enduit / Peinture béton	Enduit plâtreux blanc en vrac + peinture non séparable	13LDL0306P004	Mur A	BON ETAT	Amiante non détecté	ZSO
Séjour		Enduit / Peinture béton	Enduit plâtreux blanc en vrac + peinture non séparable	13LDL0306P004	Mur B	BON ETAT	Amiante non détecté	ZSO
Séjour		Enduit / Peinture béton	Enduit plâtreux blanc en vrac + peinture non séparable	13LDL0306P004	Mur C	BON ETAT	Amiante non détecté	ZSO
Séjour		Enduit / Peinture béton	Enduit plâtreux blanc en vrac + peinture non séparable	13LDL0306P004	Mur D	BON ETAT	Amiante non détecté	ZSO
Chambre 2		Enduit / Peinture béton	Enduit plâtreux blanc en vrac + peinture non séparable	13LDL0306P004	Mur A	BON ETAT	Amiante non détecté	ZSO
Chambre 2		Enduit / Peinture béton	Enduit plâtreux blanc en vrac + peinture non séparable	13LDL0306P004	Mur C	BON ETAT	Amiante non détecté	ZSO
Chambre 2		Enduit / Peinture béton	Enduit plâtreux blanc en vrac + peinture non séparable	13LDL0306P004	Mur D	BON ETAT	Amiante non détecté	ZSO
Chambre 1		Enduit / Peinture béton	Enduit plâtreux blanc en vrac + peinture non séparable	13LDL0306P004	Mur A	BON ETAT	Amiante non détecté	ZSO
Chambre 1		Enduit / Peinture béton	Enduit plâtreux blanc en vrac + peinture non séparable	13LDL0306P004	Mur B	BON ETAT	Amiante non détecté	ZSO
Chambre 1		Enduit / Peinture béton	Enduit plâtreux blanc en vrac + peinture non séparable	13LDL0306P004	Mur D	BON ETAT	Amiante non détecté	ZSO
Entrée		Enduit / Peinture	Enduit plâtreux blanc en vrac +	13LDL0306P005	Mur D	DEGRADATION PARTIELLE	Amiante non détecté	ZSO

PIECE	ETAG E	ELEMENTS	DESCRIPTIF LABORATOIR E	Echantillon	REPERAG E	ETAT	RESULTAT	METHOD E
			carton non séparable + peinture non séparable					
Couloir		Enduit / Peinture	Enduit plâtreux blanc en vrac + carton non séparable + peinture non séparable	13LDL0306P005	Mur B	DEGRADATIO N PARTIELLE	Amiante non détecté	ZSO
Couloir		Enduit / Peinture	Enduit plâtreux blanc en vrac + carton non séparable + peinture non séparable	13LDL0306P005	Mur C	DEGRADATIO N PARTIELLE	Amiante non détecté	ZSO
Couloir		Enduit / Peinture	Enduit plâtreux blanc en vrac + carton non séparable + peinture non séparable	13LDL0306P005	Mur D	DEGRADATIO N PARTIELLE	Amiante non détecté	ZSO
Chambre 2		Enduit / Peinture	Enduit plâtreux blanc en vrac + carton non séparable + peinture non séparable	13LDL0306P005	Mur B	DEGRADATIO N PARTIELLE	Amiante non détecté	ZSO
Chambre 1		Enduit / Peinture	Enduit plâtreux blanc en vrac + carton non séparable + peinture non séparable	13LDL0306P005	Mur C	DEGRADATIO N PARTIELLE	Amiante non détecté	ZSO
WC		Plinthes	Colle beige en faible quantité + carrelage	13LDL0306P008	Mur A	BON ETAT	Amiante non détecté	ZSO
WC		Plinthes	Colle beige en faible quantité + carrelage	13LDL0306P008	Mur B	BON ETAT	Amiante non détecté	ZSO
WC		Plinthes	Colle beige en faible quantité + carrelage	13LDL0306P008	Mur C	BON ETAT	Amiante non détecté	ZSO
WC		Plinthes	Colle beige en faible quantité + carrelage	13LDL0306P008	Mur D	BON ETAT	Amiante non détecté	ZSO
Cuisine		Plinthes	Colle beige en faible quantité	13LDL0306P008	Mur B	BON ETAT	Amiante non détecté	ZSO

PIECE	ETAGE	ELEMENTS	DESCRIPTIF LABORATOIRE	Echantillon	REPERAGE	ETAT	RESULTAT	METHODE
			+ carrelage					
Cuisine		Plinthes	Colle beige en faible quantité + carrelage	13LDL0306P008	Mur C	BON ETAT	Amiante non détecté	ZSO
Salle de bains		Plinthes	Colle beige en faible quantité + carrelage	13LDL0306P008	Mur A	BON ETAT	Amiante non détecté	ZSO
Salle de bains		Plinthes	Colle beige en faible quantité + carrelage	13LDL0306P008	Mur B	BON ETAT	Amiante non détecté	ZSO
Salle de bains		Faïence 1	Colle beige + peintures multiples non séparable + carrelage	13LDL0306P010	Mur C	DEGRADATION PARTIELLE	Amiante non détecté	ZSO
Salle de bains		Faïence 1	Colle beige + peintures multiples non séparable + carrelage	13LDL0306P010	Mur D	DEGRADATION PARTIELLE	Amiante non détecté	ZSO

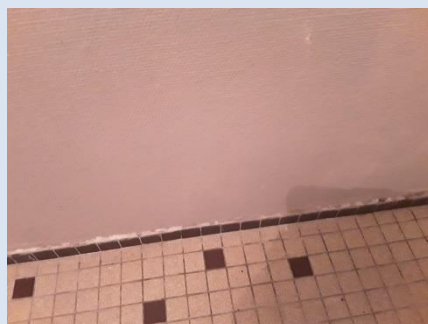
ZSO : Zone de Similitude d'Ouvrage



## ANNEXE 1 – PHOTOS DES ELEMENTS AMIANTES ET/OU NON AMIANTES

PRELEVEMENT : 13LDL0306P001			
NOM DU CLIENT	NUMERO DU DOSSIER		PIECE OU LOCAL
OPH77	13LDL0306 02/01/2018		Cuisine
ELEMENT	DESCRIPTIF DU LABORATOIRE	DATE DE PRELEVEMENT	NOM DE L'OPERATEUR
Enduit / Peinture béton	Enduit plâtreux blanc en vrac + peintures multiples non séparable	02/01/2018	BEDEL Gaetan
LOCALISATION		RESULTAT	
Mur C		Amiante non détecté	

### EMPLACEMENT



PRELEVEMENT : 13LDL0306P002			
NOM DU CLIENT	NUMERO DU DOSSIER		PIECE OU LOCAL
OPH77	13LDL0306 02/01/2018		Salle de bains
ELEMENT	DESCRIPTIF DU LABORATOIRE	DATE DE PRELEVEMENT	NOM DE L'OPERATEUR
Enduit / Peinture	Enduit plâtreux blanc en vrac + peintures multiples non séparable	02/01/2018	BEDEL Gaetan
LOCALISATION		RESULTAT	
Mur C		Amiante non détecté	

### EMPLACEMENT

néant

**PRELEVEMENT : 13LDL0306P003**

NOM DU CLIENT	NUMERO DU DOSSIER	PIECE OU LOCAL	
OPH77	13LDL0306 02/01/2018	WC	
ELEMENT	DESCRIPTIF DU LABORATOIRE	DATE DE PRELEVEMENT	NOM DE L'OPERATEUR
Enduit / Peinture béton	Enduit plâtreux blanc en vrac + peintures multiples non séparable	02/01/2018	BEDEL Gaetan
LOCALISATION		RESULTAT	
Plafonds		Amiante non détecté	

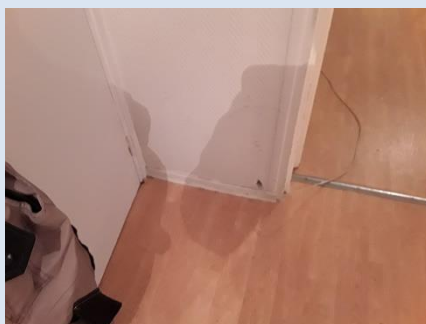
**EMPLACEMENT**



**PRELEVEMENT : 13LDL0306P004**

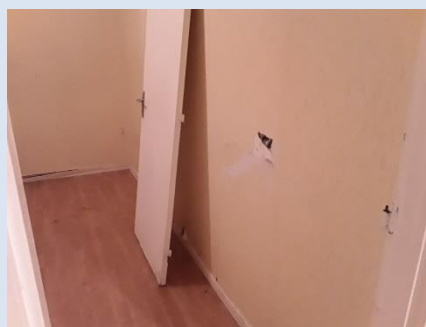
NOM DU CLIENT	NUMERO DU DOSSIER	PIECE OU LOCAL	
OPH77	13LDL0306 02/01/2018	Entrée	
ELEMENT	DESCRIPTIF DU LABORATOIRE	DATE DE PRELEVEMENT	NOM DE L'OPERATEUR
Enduit / Peinture béton	Enduit plâtreux blanc en vrac + peinture non séparable	02/01/2018	BEDEL Gaetan
LOCALISATION		RESULTAT	
Mur C		Amiante non détecté	

**EMPLACEMENT**



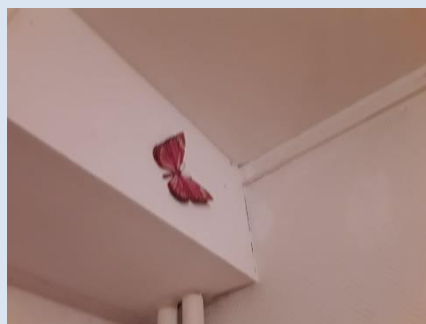
PRELEVEMENT : 13LDL0306P005			
NOM DU CLIENT	NUMERO DU DOSSIER	PIECE OU LOCAL	
OPH77	13LDL0306 02/01/2018	Chambre 1	
ELEMENT	DESCRIPTIF DU LABORATOIRE	DATE DE PRELEVEMENT	NOM DE L'OPERATEUR
Enduit / Peinture	Enduit plâtreux blanc en vrac + carton non séparable + peinture non séparable	02/01/2018	BEDEL Gaetan
LOCALISATION		RESULTAT	
Mur C		Amiante non détecté	

EMPLACEMENT



PRELEVEMENT : 13LDL0306P006			
NOM DU CLIENT	NUMERO DU DOSSIER	PIECE OU LOCAL	
OPH77	13LDL0306 02/01/2018	Séjour	
ELEMENT	DESCRIPTIF DU LABORATOIRE	DATE DE PRELEVEMENT	NOM DE L'OPERATEUR
Enduit / Peinture béton	Enduit plâtreux blanc en vrac + peinture non séparable	02/01/2018	BEDEL Gaetan
LOCALISATION		RESULTAT	
Plafonds		Amiante non détecté	

EMPLACEMENT



PRELEVEMENT : 13LDL0306P007			
NOM DU CLIENT	NUMERO DU DOSSIER	PIECE OU LOCAL	
OPH77	13LDL0306 02/01/2018	Cuisine	
ELEMENT	DESCRIPTIF DU LABORATOIRE	DATE DE PRELEVEMENT	NOM DE L'OPERATEUR
Carrelage	Colle grise + matériau compact gris hétérogène + carrelage	02/01/2018	BEDEL Gaetan
LOCALISATION		RESULTAT	
Sols		Amiante non détecté	

EMPLACEMENT



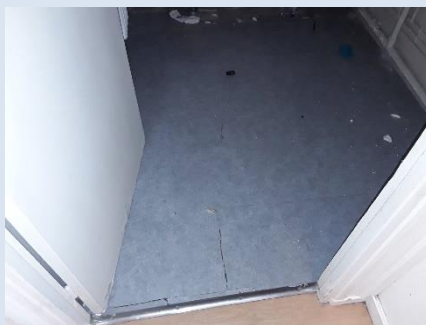
PRELEVEMENT : 13LDL0306P008			
NOM DU CLIENT	NUMERO DU DOSSIER	PIECE OU LOCAL	
OPH77	13LDL0306 02/01/2018	Cuisine	
ELEMENT	DESCRIPTIF DU LABORATOIRE	DATE DE PRELEVEMENT	NOM DE L'OPERATEUR
Plinthes	Colle beige en faible quantité + carrelage	02/01/2018	BEDEL Gaetan
LOCALISATION		RESULTAT	
Mur C		Amiante non détecté	

EMPLACEMENT



PRELEVEMENT : 13LDL0306P009			
NOM DU CLIENT	NUMERO DU DOSSIER	PIECE OU LOCAL	
OPH77	13LDL0306 02/01/2018	Salle de bains	
ELEMENT	DESCRIPTIF DU LABORATOIRE	DATE DE PRELEVEMENT	NOM DE L'OPERATEUR
Dalle de sol	Revêtement cassant gris + colle polymère incolore non séparable	02/01/2018	BEDEL Gaetan
LOCALISATION		RESULTAT	
Sol		Amiante non détecté	

EMPLACEMENT



PRELEVEMENT : 13LDL0306P010			
NOM DU CLIENT	NUMERO DU DOSSIER	PIECE OU LOCAL	
OPH77	13LDL0306 02/01/2018	Salle de bains	
ELEMENT	DESCRIPTIF DU LABORATOIRE	DATE DE PRELEVEMENT	NOM DE L'OPERATEUR
Faïence 1	Colle beige + peintures multiples non séparable + carrelage	02/01/2018	BEDEL Gaetan
LOCALISATION		RESULTAT	
Mur C		Amiante non détecté	

EMPLACEMENT

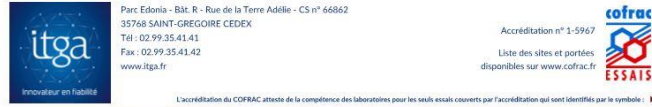


PRELEVEMENT : 13LDL0306P011			
NOM DU CLIENT	NUMERO DU DOSSIER		PIECE OU LOCAL
OPH77	13LDL0306 02/01/2018		Chambre 2
ELEMENT	DESCRIPTIF DU LABORATOIRE	DATE DE PRELEVEMENT	NOM DE L'OPERATEUR
Revêtement souple	Revêtement souple beige	02/01/2018	BEDEL Gaetan
LOCALISATION		RESULTAT	
Sols		Fr1:Amiante non détecté	
EMPLACEMENT			
PHOTO NON DISPONIBLE			

PRELEVEMENT : 13LDL0306P011			
NOM DU CLIENT	NUMERO DU DOSSIER		PIECE OU LOCAL
OPH77	13LDL0306 02/01/2018		Chambre 2
ELEMENT	DESCRIPTIF DU LABORATOIRE	DATE DE PRELEVEMENT	NOM DE L'OPERATEUR
Revêtement souple	Dalle dure cassante grise + colle polymère jaune non séparable	02/01/2018	BEDEL Gaetan
LOCALISATION		RESULTAT	
Sols		Fr2:Amiante détecté (Chrysotile)	
EMPLACEMENT			
PHOTO NON DISPONIBLE			

PRELEVEMENT : 13LDL0306P011			
NOM DU CLIENT	NUMERO DU DOSSIER		PIECE OU LOCAL
OPH77	13LDL0306 02/01/2018		Chambre 2
ELEMENT	DESCRIPTIF DU LABORATOIRE	DATE DE PRELEVEMENT	NOM DE L'OPERATEUR
Revêtement souple	Colle bitumineuse noire	02/01/2018	BEDEL Gaetan
LOCALISATION		RESULTAT	
Sols		Fr3:Amiante détecté (Chrysotile)	
EMPLACEMENT			
<div style="border: 1px solid black; width: 300px; height: 150px; margin: 0 auto; display: flex; align-items: center; justify-content: center;"> <p><b>PHOTO NON DISPONIBLE</b></p> </div>			

## ANNEXE 3 – PROCES VERBAUX D'ANALYSES



RAPPORT D'ESSAI N° IT071801-6086 EN DATE DU 08/01/2018  
RECHERCHE ET IDENTIFICATION D'AMIANTE SUR UN PRELEVEMENT DE MATERIAU

Ce rapport d'essai ne concerne que les échantillons soumis à l'analyse.

**Client :**  
AGENCE EHI IDF- (COMPTE MATERIAUX)- EXPERT  
HABITAT & INDUSTRIE INGENIERIE  
M. x RESULTAT MATERIAUX SERVICE PRODUCTION  
2 rue Traversière  
78580 LES ALLUETS LE ROI

**Prélèvement :**  
Commande ITGA : IT0718-841  
Echantillon ITGA : IT071801-6086  
Reçu au laboratoire le : 04/01/2018

**Réf. Client :**

Commande	13LDL0306-01
Dossier client	13LDL0306-01 - 13 SQUARE DE LORIENT LGT 6 77000 MELLUN
Echantillon	13LDL0306P001 / LOGEMENTS COLLECTIFS - - - / Cuisine Mur C Enduit Peinture béton
Description ITGA	Enduit plâtreux blanc en vrac / Peintures multiples

**Préparation :**  
Effectuée de façon à être représentative de l'échantillon  
- pour une analyse au Microscope Electronique à Transmission Analytique (META) : broyage mécanique, récupération de poussières sur grille de microscope électronique (méthode interne IT 085 ou IT 286)

**Technique Analytique :**  
- Microscope Electronique à Transmission Analytique (parties pertinentes de la norme NF X 43-050)

**Résultat :**

Fraction Analysée	Technique analytique et date d'analyse	Résultat	Type d'amiante	Nb de préparations
▶ Enduit plâtreux blanc en vrac + peintures multiples non séparable	META le 05/01/2018	Amiante non détecté	---	1

Validé par : Fabien BEILLONET - Analyste

La reproduction de ce rapport d'essai n'est autorisée que sous sa forme intégrale ; ce rapport ne doit pas être reproduit partiellement sans l'approbation du laboratoire.  
Sauf demande particulière et écrite du client, les échantillons sont conservés pendant 6 mois et les rapports pendant 2 ans.

Page 1 / 1



RAPPORT D'ESSAI N° IT071801-6087 EN DATE DU 08/01/2018  
RECHERCHE ET IDENTIFICATION D'AMIANTE SUR UN PRELEVEMENT DE MATERIAU

Ce rapport d'essai ne concerne que les échantillons soumis à l'analyse.

**Client :**  
AGENCE EHI IDF- (COMPTE MATERIAUX)- EXPERT  
HABITAT & INDUSTRIE INGENIERIE  
M. x RESULTAT MATERIAUX SERVICE PRODUCTION  
2 rue Traversière  
78580 LES ALLUETS LE ROI

**Prélèvement :**  
Commande ITGA : IT0718-841  
Echantillon ITGA : IT071801-6087  
Reçu au laboratoire le : 04/01/2018

**Réf. Client :**

Commande	13LDL0306-01
Dossier client	13LDL0306-01 - 13 SQUARE DE LORIENT LGT 6 77000 MELLUN
Echantillon	13LDL0306P002 / LOGEMENTS COLLECTIFS - - - / Salle de bains Mur C Enduit Peinture
Description ITGA	Enduit plâtreux blanc en vrac / Peintures multiples

**Préparation :**  
Effectuée de façon à être représentative de l'échantillon  
- pour une analyse au Microscope Electronique à Transmission Analytique (META) : broyage mécanique, récupération de poussières sur grille de microscope électronique (méthode interne IT 085 ou IT 286)

**Technique Analytique :**  
- Microscope Electronique à Transmission Analytique (parties pertinentes de la norme NF X 43-050)

**Résultat :**

Fraction Analysée	Technique analytique et date d'analyse	Résultat	Type d'amiante	Nb de préparations
▶ Enduit plâtreux blanc en vrac + peintures multiples non séparable	META le 05/01/2018	Amiante non détecté	---	1

Validé par : Fabien BEILLONET - Analyste

La reproduction de ce rapport d'essai n'est autorisée que sous sa forme intégrale ; ce rapport ne doit pas être reproduit partiellement sans l'approbation du laboratoire.  
Sauf demande particulière et écrite du client, les échantillons sont conservés pendant 6 mois et les rapports pendant 2 ans.

Page 1 / 1

Rapport N° : 13LDL0306  
Date d'édition : 16/01/2018

02/01/2018

24/32





Parc Edonia - Bât. R - Rue de la Terre Adèle - CS n° 66862  
35768 SAINT-GREGOIRE CEDEX  
Tél : 02.99.35.41.41  
Fax : 02.99.35.41.42  
www.itga.fr



Accréditation n° 1-5967  
Liste des sites et portées  
disponibles sur www.cofrac.fr

L'accréditation du COFRAC atteste de la compétence des laboratoires pour les seuls essais couverts par l'accréditation qui sont identifiés par le symbole :

**RAPPORT D'ESSAI N° IT071801-6088 EN DATE DU 08/01/2018**  
**RECHERCHE ET IDENTIFICATION D'AMIANTE SUR UN PRELEVEMENT DE MATERIAU**

Ce rapport d'essai ne concerne que les échantillons soumis à l'analyse.

**Client :**

AGENCE EHI IDF- (COMPTE MATERIAUX)- EXPERT  
HABITAT & INDUSTRIE INGENIERIE  
M. x RESULTAT MATERIAUX SERVICE PRODUCTION  
2 rue Traversière  
78580 LES ALLUETS LE ROI

**Prélèvement :**

Commande ITGA : IT0718-841  
Echantillon ITGA : IT071801-6088  
Reçu au laboratoire le : 04/01/2018

**Réf. Client :**

Commande	13LDL0306-01
Dossier client	13LDL0306-01 - 13 SQUARE DE LORIENT LGT 6 77000 MELUN
Echantillon	13LDL0306P003 / LOGEMENTS COLLECTIFS - - - / WC Plafonds Enduit Peinture béton
Description ITGA	Enduit plâtreux blanc en vrac / Peintures multiples

**Préparation :**

Effectuée de façon à être représentative de l'échantillon

- pour une analyse au Microscope Electronique à Transmission Analytique (META) : broyage mécanique, récupération de poussières sur grille de microscope électronique (méthode interne IT 085 ou IT 286)

**Technique Analytique :**

- Microscope Electronique à Transmission Analytique (parties pertinentes de la norme NF X 43-050)

**Résultat :**

Fraction Analysée	Technique analytique et date d'analyse	Résultat	Type d'amiante	Nb de préparations
▶ Enduit plâtreux blanc en vrac + peintures multiples non séparable	META le 05/01/2018	Amiante non détecté	---	1

Validé par : Fabien BEILLONET - Analyste

La reproduction de ce rapport d'essai n'est autorisée que sous la forme intégrale ; ce rapport ne doit pas être reproduit partiellement sans l'approbation du laboratoire. Sauf demande particulière et écrite du client, les échantillons sont conservés pendant 6 mois et les rapports pendant 2 ans.

DTA 164 rev 12

Page 1 / 1



Parc Edonia - Bât. R - Rue de la Terre Adèle - CS n° 66862  
35768 SAINT-GREGOIRE CEDEX  
Tél : 02.99.35.41.41  
Fax : 02.99.35.41.42  
www.itga.fr



Accréditation n° 1-5967  
Liste des sites et portées  
disponibles sur www.cofrac.fr

L'accréditation du COFRAC atteste de la compétence des laboratoires pour les seuls essais couverts par l'accréditation qui sont identifiés par le symbole :

**RAPPORT D'ESSAI N° IT071801-6089 EN DATE DU 08/01/2018**  
**RECHERCHE ET IDENTIFICATION D'AMIANTE SUR UN PRELEVEMENT DE MATERIAU**

Ce rapport d'essai ne concerne que les échantillons soumis à l'analyse.

**Client :**

AGENCE EHI IDF- (COMPTE MATERIAUX)- EXPERT  
HABITAT & INDUSTRIE INGENIERIE  
M. x RESULTAT MATERIAUX SERVICE PRODUCTION  
2 rue Traversière  
78580 LES ALLUETS LE ROI

**Prélèvement :**

Commande ITGA : IT0718-841  
Echantillon ITGA : IT071801-6089  
Reçu au laboratoire le : 04/01/2018

**Réf. Client :**

Commande	13LDL0306-01
Dossier client	13LDL0306-01 - 13 SQUARE DE LORIENT LGT 6 77000 MELUN
Echantillon	13LDL0306P004 / LOGEMENTS COLLECTIFS - - - / Entrée Mur C Enduit Peinture béton
Description ITGA	Enduit plâtreux blanc en vrac / Peinture

**Préparation :**

Effectuée de façon à être représentative de l'échantillon

- pour une analyse au Microscope Electronique à Transmission Analytique (META) : broyage mécanique, récupération de poussières sur grille de microscope électronique (méthode interne IT 085 ou IT 286)

**Technique Analytique :**

- Microscope Electronique à Transmission Analytique (parties pertinentes de la norme NF X 43-050)

**Résultat :**

Fraction Analysée	Technique analytique et date d'analyse	Résultat	Type d'amiante	Nb de préparations
▶ Enduit plâtreux blanc en vrac + peinture non séparable	META le 05/01/2018	Amiante non détecté	---	1

Validé par : Fabien BEILLONET - Analyste

La reproduction de ce rapport d'essai n'est autorisée que sous la forme intégrale ; ce rapport ne doit pas être reproduit partiellement sans l'approbation du laboratoire. Sauf demande particulière et écrite du client, les échantillons sont conservés pendant 6 mois et les rapports pendant 2 ans.

DTA 164 rev 12

Page 1 / 1



Parc Edonia - Bât. R - Rue de la Terre Adélie - CS n° 66862  
35768 SAINT-GREGOIRE CEDEX  
Tél : 02.99.35.41.41  
Fax : 02.99.35.41.42  
www.itga.fr



Accréditation n° 1-5967  
Liste des sites et portées  
disponibles sur www.cofrac.fr

L'accréditation du COFRAC atteste de la compétence des laboratoires pour les seuls essais couverts par l'accréditation qui sont identifiés par le symbole :

**RAPPORT D'ESSAI N° IT071801-6090 EN DATE DU 08/01/2018**  
**RECHERCHE ET IDENTIFICATION D'AMIANTE SUR UN PRELEVEMENT DE MATERIAU**

Ce rapport d'essai ne concerne que les échantillons soumis à l'analyse.

**Client :**

AGENCE EHI IDF- (COMPTE MATERIAUX)- EXPERT  
HABITAT & INDUSTRIE INGENIERIE  
M. x RESULTAT MATERIAUX SERVICE PRODUCTION  
2 rue Traversière  
78580 LES ALLUETS LE ROI

**Prélèvement :**

Commande ITGA : IT0718-841  
Echantillon ITGA : IT071801-6090  
Reçu au laboratoire le : 04/01/2018

**Réf. Client :**

Commande	13LDL0306-01
Dossier client	13LDL0306-01 - 13 SQUARE DE LORIENT LGT 6 77000 MELUN
Echantillon	13LDL0306P005 / LOGEMENTS COLLECTIFS - - - / Chambre 1 Mur C Enduit Peinture
Description ITGA	Enduit plâtreux blanc en vrac / Carton / Peinture

**Préparation :**

Effectuée de façon à être représentative de l'échantillon

- pour une analyse au Microscope Electronique à Transmission Analytique (META) : broyage mécanique, récupération de poussières sur grille de microscope électronique (méthode interne IT 085 ou IT 286)

**Technique Analytique :**

- Microscope Electronique à Transmission Analytique (parties pertinentes de la norme NF X 43-050)

**Résultat :**

Fraction Analysée	Technique analytique et date d'analyse	Résultat	Type d'amiante	Nb de préparations
▶ Enduit plâtreux blanc en vrac + carton non séparable + peinture non séparable	META le 05/01/2018	Amiante non détecté	---	1

Validé par : Fabien BEILLONET - Analyste

La reproduction de ce rapport d'essai n'est autorisée que sous la forme intégrale ; ce rapport ne doit pas être reproduit partiellement sans l'approbation du laboratoire. Sauf demande particulière et écrite du client, les échantillons sont conservés pendant 6 mois et les rapports pendant 2 ans.

DTA 164 rev 12

Page 1 / 1



Parc Edonia - Bât. R - Rue de la Terre Adélie - CS n° 66862  
35768 SAINT-GREGOIRE CEDEX  
Tél : 02.99.35.41.41  
Fax : 02.99.35.41.42  
www.itga.fr



Accréditation n° 1-5967  
Liste des sites et portées  
disponibles sur www.cofrac.fr

L'accréditation du COFRAC atteste de la compétence des laboratoires pour les seuls essais couverts par l'accréditation qui sont identifiés par le symbole :

**RAPPORT D'ESSAI N° IT071801-6091 EN DATE DU 08/01/2018**  
**RECHERCHE ET IDENTIFICATION D'AMIANTE SUR UN PRELEVEMENT DE MATERIAU**

Ce rapport d'essai ne concerne que les échantillons soumis à l'analyse.

**Client :**

AGENCE EHI IDF- (COMPTE MATERIAUX)- EXPERT  
HABITAT & INDUSTRIE INGENIERIE  
M. x RESULTAT MATERIAUX SERVICE PRODUCTION  
2 rue Traversière  
78580 LES ALLUETS LE ROI

**Prélèvement :**

Commande ITGA : IT0718-841  
Echantillon ITGA : IT071801-6091  
Reçu au laboratoire le : 04/01/2018

**Réf. Client :**

Commande	13LDL0306-01
Dossier client	13LDL0306-01 - 13 SQUARE DE LORIENT LGT 6 77000 MELUN
Echantillon	13LDL0306P006 / LOGEMENTS COLLECTIFS - - - / Séjour Plafonds Enduit Peinture béton
Description ITGA	Enduit plâtreux blanc en vrac / Peinture

**Préparation :**

Effectuée de façon à être représentative de l'échantillon

- pour une analyse au Microscope Electronique à Transmission Analytique (META) : broyage mécanique, récupération de poussières sur grille de microscope électronique (méthode interne IT 085 ou IT 286)

**Technique Analytique :**

- Microscope Electronique à Transmission Analytique (parties pertinentes de la norme NF X 43-050)

**Résultat :**

Fraction Analysée	Technique analytique et date d'analyse	Résultat	Type d'amiante	Nb de préparations
▶ Enduit plâtreux blanc en vrac + peinture non séparable	META le 05/01/2018	Amiante non détecté	---	1

Validé par : Fabien BEILLONET - Analyste

La reproduction de ce rapport d'essai n'est autorisée que sous la forme intégrale ; ce rapport ne doit pas être reproduit partiellement sans l'approbation du laboratoire. Sauf demande particulière et écrite du client, les échantillons sont conservés pendant 6 mois et les rapports pendant 2 ans.

DTA 164 rev 12

Page 1 / 1

Rapport N° : 13LDL0306  
Date d'édition : 16/01/2018

02/01/2018

26/32



Parc Edonia - Bât. R - Rue de la Terre Adèle - CS n° 66862  
35768 SAINT-GREGOIRE CEDEX  
Tél : 02.99.35.41.41  
Fax : 02.99.35.41.42  
www.itga.fr



Accréditation n° 1-5967  
Liste des sites et portées  
disponibles sur www.cofrac.fr

L'accréditation du COFRAC atteste de la compétence des laboratoires pour les seuls essais couverts par l'accréditation qui sont identifiés par le symbole :

**RAPPORT D'ESSAI N° IT071801-6092 EN DATE DU 08/01/2018**  
**RECHERCHE ET IDENTIFICATION D'AMIANTE SUR UN PRELEVEMENT DE MATERIAU**

Ce rapport d'essai ne concerne que les échantillons soumis à l'analyse.

**Client :**

AGENCE EHI IDF- (COMPTE MATERIAUX)- EXPERT  
HABITAT & INDUSTRIE INGENIERIE  
M. x RESULTAT MATERIAUX SERVICE PRODUCTION  
2 rue Traversière  
78580 LES ALLUETS LE ROI

**Prélèvement :**

Commande ITGA : IT0718-841  
Echantillon ITGA : IT071801-6092  
Reçu au laboratoire le : 04/01/2018

**Réf. Client :**

Commande	13LDL0306-01
Dossier client	13LDL0306-01 - 13 SQUARE DE LORIENT LGT 6 77000 MELUN
Echantillon	13LDL0306P007 / LOGEMENTS COLLECTIFS - - - / Cuisine Sols Carrelage
Description ITGA	Colle grise / Matériau compact gris hétérogène / Carrelage

**Préparation :**

Effectuée de façon à être représentative de l'échantillon  
- pour une analyse au Microscope Electronique à Transmission Analytique (META) : broyage mécanique, récupération de poussières sur grille de microscope électronique (méthode interne IT 085 ou IT 286)

**Technique Analytique :**

- Microscope Electronique à Transmission Analytique (parties pertinentes de la norme NF X 43-050)

**Résultat :**

Fraction Analysée	Technique analytique et date d'analyse	Résultat	Type d'amiante	Nb de préparations
▶ Colle grise + matériau compact gris hétérogène + carrelage	META le 05/01/2018	Amiante non détecté	---	1

Validé par : Fabien BEILLONET - Analyste

La reproduction de ce rapport d'essai n'est autorisée que sous la forme intégrale ; ce rapport ne doit pas être reproduit partiellement sans l'approbation du laboratoire. Sauf demande particulière et écrite du client, les échantillons sont conservés pendant 6 mois et les rapports pendant 2 ans.

DTA 164 rev 12

Page 1 / 1



Parc Edonia - Bât. R - Rue de la Terre Adèle - CS n° 66862  
35768 SAINT-GREGOIRE CEDEX  
Tél : 02.99.35.41.41  
Fax : 02.99.35.41.42  
www.itga.fr



Accréditation n° 1-5967  
Liste des sites et portées  
disponibles sur www.cofrac.fr

L'accréditation du COFRAC atteste de la compétence des laboratoires pour les seuls essais couverts par l'accréditation qui sont identifiés par le symbole :

**RAPPORT D'ESSAI N° IT071801-6093 EN DATE DU 08/01/2018**  
**RECHERCHE ET IDENTIFICATION D'AMIANTE SUR UN PRELEVEMENT DE MATERIAU**

Ce rapport d'essai ne concerne que les échantillons soumis à l'analyse.

**Client :**

AGENCE EHI IDF- (COMPTE MATERIAUX)- EXPERT  
HABITAT & INDUSTRIE INGENIERIE  
M. x RESULTAT MATERIAUX SERVICE PRODUCTION  
2 rue Traversière  
78580 LES ALLUETS LE ROI

**Prélèvement :**

Commande ITGA : IT0718-841  
Echantillon ITGA : IT071801-6093  
Reçu au laboratoire le : 04/01/2018

**Réf. Client :**

Commande	13LDL0306-01
Dossier client	13LDL0306-01 - 13 SQUARE DE LORIENT LGT 6 77000 MELUN
Echantillon	13LDL0306P008 / LOGEMENTS COLLECTIFS - - - / Cuisine Mur C Plinthes
Description ITGA	Colle beige en faible quantité / Carrelage

**Préparation :**

Effectuée de façon à être représentative de l'échantillon  
- pour une analyse au Microscope Electronique à Transmission Analytique (META) : broyage mécanique, récupération de poussières sur grille de microscope électronique (méthode interne IT 085 ou IT 286)

**Technique Analytique :**

- Microscope Electronique à Transmission Analytique (parties pertinentes de la norme NF X 43-050)

**Résultat :**

Fraction Analysée	Technique analytique et date d'analyse	Résultat	Type d'amiante	Nb de préparations
▶ Colle beige en faible quantité + carrelage	META le 05/01/2018	Amiante non détecté	---	1

Validé par : Fabien BEILLONET - Analyste

La reproduction de ce rapport d'essai n'est autorisée que sous la forme intégrale ; ce rapport ne doit pas être reproduit partiellement sans l'approbation du laboratoire. Sauf demande particulière et écrite du client, les échantillons sont conservés pendant 6 mois et les rapports pendant 2 ans.

DTA 164 rev 12

Page 1 / 1



Parc Edonia - Bât. R - Rue de la Terre Adélie - CS n° 66862  
35768 SAINT-GREGOIRE CEDEX  
Tél : 02.99.35.41.41  
Fax : 02.99.35.41.42  
www.itga.fr

Accréditation n° 1-5967  
Liste des sites et portées  
disponibles sur www.cofrac.fr



L'accréditation du COFRAC atteste de la compétence des laboratoires pour les seuls essais couverts par l'accréditation qui sont identifiés par le symbole :

**RAPPORT D'ESSAI N° IT071801-6094 EN DATE DU 08/01/2018**  
**RECHERCHE ET IDENTIFICATION D'AMIANTE SUR UN PRELEVEMENT DE MATERIAU**

Ce rapport d'essai ne concerne que les échantillons soumis à l'analyse.

**Client :**

AGENCE EHI IDF- (COMPTE MATERIAUX)- EXPERT  
HABITAT & INDUSTRIE INGENIERIE  
M. x RESULTAT MATERIAUX SERVICE PRODUCTION  
2 rue Traversière  
78580 LES ALLUETS LE ROI

**Prélèvement :**

Commande ITGA : IT0718-841  
Echantillon ITGA : IT071801-6094  
Reçu au laboratoire le : 04/01/2018

**Réf. Client :**

Commande	13LDL0306-01
Dossier client	13LDL0306-01 - 13 SQUARE DE LORIENT LGT 6 77000 MELUN
Echantillon	13LDL0306P009 / LOGEMENTS COLLECTIFS - - - / Salle de bains Sol Dalle de sol
Description ITGA	Revêtement cassant gris / Colle polymère incolore

**Préparation :**

Effectuée de façon à être représentative de l'échantillon

- pour une analyse au Microscope Electronique à Transmission Analytique (META) : broyage mécanique, récupération de poussières sur grille de microscope électronique (méthode interne IT 085 ou IT 286)

**Technique Analytique :**

- Microscope Electronique à Transmission Analytique (parties pertinentes de la norme NF X 43-050)

**Résultat :**

Fraction Analyisée	Technique analytique et date d'analyse	Résultat	Type d'amiante	Nb de préparations
▶ Revêtement cassant gris + colle polymère incolore non séparable	META le 05/01/2018	Amiante non détecté	---	1

Validé par : Fabien BEILLONET - Analyste

La reproduction de ce rapport d'essai n'est autorisée que sous la forme intégrale ; ce rapport ne doit pas être reproduit partiellement sans l'approbation du laboratoire. Sauf demande particulière et écrite du client, les caractéristiques sont conservées pendant 6 mois et les rapports pendant 2 ans.

DTA 164 rev 12

Page 1 / 1



Parc Edonia - Bât. R - Rue de la Terre Adélie - CS n° 66862  
35768 SAINT-GREGOIRE CEDEX  
Tél : 02.99.35.41.41  
Fax : 02.99.35.41.42  
www.itga.fr

Accréditation n° 1-5967  
Liste des sites et portées  
disponibles sur www.cofrac.fr



L'accréditation du COFRAC atteste de la compétence des laboratoires pour les seuls essais couverts par l'accréditation qui sont identifiés par le symbole :

**RAPPORT D'ESSAI N° IT071801-6095 EN DATE DU 08/01/2018**  
**RECHERCHE ET IDENTIFICATION D'AMIANTE SUR UN PRELEVEMENT DE MATERIAU**

Ce rapport d'essai ne concerne que les échantillons soumis à l'analyse.

**Client :**

AGENCE EHI IDF- (COMPTE MATERIAUX)- EXPERT  
HABITAT & INDUSTRIE INGENIERIE  
M. x RESULTAT MATERIAUX SERVICE PRODUCTION  
2 rue Traversière  
78580 LES ALLUETS LE ROI

**Prélèvement :**

Commande ITGA : IT0718-841  
Echantillon ITGA : IT071801-6095  
Reçu au laboratoire le : 04/01/2018

**Réf. Client :**

Commande	13LDL0306-01
Dossier client	13LDL0306-01 - 13 SQUARE DE LORIENT LGT 6 77000 MELUN
Echantillon	13LDL0306P010 / LOGEMENTS COLLECTIFS - - - / Salle de bains Mur C Falence 1
Description ITGA	Colle beige / Peintures multiples / Carrelage

**Préparation :**

Effectuée de façon à être représentative de l'échantillon

- pour une analyse au Microscope Electronique à Transmission Analytique (META) : broyage mécanique, récupération de poussières sur grille de microscope électronique (méthode interne IT 085 ou IT 286)

**Technique Analytique :**

- Microscope Electronique à Transmission Analytique (parties pertinentes de la norme NF X 43-050)

**Résultat :**

Fraction Analyisée	Technique analytique et date d'analyse	Résultat	Type d'amiante	Nb de préparations
▶ Colle beige + peintures multiples non séparable + carrelage	META le 05/01/2018	Amiante non détecté	---	1

Validé par : Fabien BEILLONET - Analyste

La reproduction de ce rapport d'essai n'est autorisée que sous la forme intégrale ; ce rapport ne doit pas être reproduit partiellement sans l'approbation du laboratoire. Sauf demande particulière et écrite du client, les caractéristiques sont conservées pendant 6 mois et les rapports pendant 2 ans.

DTA 164 rev 12

Page 1 / 1



Parc Edonia - Bât. R - Rue de la Terre Adelle - CS n° 66862  
35768 SAINT-GREGOIRE CEDEX  
Tél : 02.99.35.41.41  
Fax : 02.99.35.41.42  
www.itga.fr



Accréditation n° 1-5967  
Liste des sites et portées  
disponibles sur www.cofrac.fr

L'accréditation du COFRAC atteste de la compétence des laboratoires pour les seuls essais couverts par l'accréditation qui sont identifiés par le symbole :

**RAPPORT D'ESSAI N° IT071801-6096 EN DATE DU 08/01/2018**  
**RECHERCHE ET IDENTIFICATION D'AMIANTE SUR UN PRELEVEMENT DE MATERIAU**

Ce rapport d'essai ne concerne que les échantillons soumis à l'analyse.

**Client :**

AGENCE EHI IDF - (COMPTE MATERIAUX)- EXPERT  
HABITAT & INDUSTRIE INGENIERIE  
M. x RESULTAT MATERIAUX SERVICE PRODUCTION  
2 rue Traversière  
78580 LES ALLUETS LE ROI

**Prélèvement :**

Commande ITGA : IT0718-841  
Echantillon ITGA : IT071801-6096  
Reçu au laboratoire le : 04/01/2018

**Réf. Client :**

Commande	13LDL0306-01
Dossier client	13LDL0306-01 - 13 SQUARE DE LORIENT LGT 6 77000 MELUN
Echantillon	13LDL0306P011 / LOGEMENTS COLLECTIFS - - - / Chambre 2 Sols Revêtement souple
Description ITGA	Revêtement souple beige / Dalle dure cassante grise / Colle polymère jaune / Colle bitumineuse noire

**Préparation :**

Effectuée de façon à être représentative de l'échantillon

- pour une analyse au Microscope Optique à Lumière Polarisée (MOLP) : pas de traitement thermique ou mécanique
- pour une analyse au Microscope Electronique à Transmission Analytique (META) : broyage mécanique, récupération de poussières sur grille de microscope électronique (méthode interne IT 085 ou IT 286)

**Technique Analytique :**

- Microscope Optique à Lumière Polarisée (méthode guide HSG 248 - appendice 2)
- Microscope Electronique à Transmission Analytique (parties pertinentes de la norme NF X 43-050)

**Résultat :**

Fraction analysée	Technique analytique et date d'analyse	Résultat	Type d'amiante	Nb de préparations
▶ Revêtement souple beige	META le 08/01/2018	Amiante non détecté	---	1
▶ Dalle dure cassante grise + colle polymère jaune non séparable	META le 05/01/2018	Présence de fibres d'amiante	Chrysotile	1
▶ Colle bitumineuse noire	MOLP le 05/01/2018	Présence de fibres d'amiante	Chrysotile	2

Validé par : Fabien BEILLONET - Analyste

La reproduction de ce rapport d'essai n'est autorisée que sous la forme intégrale. Ce rapport ne doit pas être reproduit partiellement sans l'approbation du laboratoire.  
Sauf demande particulière et écrite du client, les échantillons sont conservés pendant 6 mois et les rapports pendant 2 ans.

DTA 164 rev 12

Page 1 / 1

## ATTESTATION(S)



ALLIANZ IARD  
Direction Opérations Entreprises  
Case courrier 8 10 33  
50 Esplanade Charles de Gaulle  
33081 BORDEAUX CEDEX

### ALLIANZ RESPONSABILITE CIVILE DES ENTREPRISES DE SERVICE

La société ALLIANZ IARD certifie que :

EXPERT HABITAT & INDUSTRIE INGENIERIE  
21 ROUTE D ALBERT  
62450 AVESNES LES BAPAUME

Est titulaire d'une police d'assurance Responsabilité civile Activités de services N°55832566 qui a pris effet le 01/01/2016.

Ce contrat, a pour objet de :

- Satisfaire aux obligations édictées par l'ordonnance n°2005 - 655 du 8 juin 2005 et son décret d'application n°2006 - 1114 du 5 septembre 2006, codifié aux articles R212-4 et L271-4 à L271-6 du code de la construction et de l'habitation, ainsi que ses textes subséquents ;
- Garantir l'assuré contre les conséquences pécuniaires de la responsabilité civile qu'il peut encourir à l'égard des tiers du fait de ses activités professionnelles déclarées aux Dispositions Particulières à savoir :
  - Le constat des Risques d'exposition au plomb
  - Repérage d'amiante avant transaction, contrôle périodique amiante
  - Dossier technique amiante
  - Présence de termites et autres insectes xylophages
  - Diagnostic Performance Energétique (DPE)
  - Etat des risques naturels et technologiques
  - Mesurage Loi Carrez
  - Mesurage Loi Boullin
  - Contrôle des installations d'Assainissement NON Collectif
  - Calcul des millèmes de copropriété
  - Diagnostic Radon
  - Thermographie des bâtiments
  - Loi S.R.U.
  - Certificat des travaux de réhabilitation dans le neuf et l'ancien amiante (Dispositions Robien & Borloo)
  - Etat du dispositif de sécurité des piscines
  - Certificat de logement décent
  - Etat des lieux locatifs
  - Diagnostic accessibilité handicapés
  - Infiltrométrie
  - Certificat aux normes de surface et d'Habitabilité et Prêt à Taux Zéro
  - Etat descriptif de division
  - Repérage d'amiante avant / après travaux et démolition
  - Présence de champignons lignivores
  - Repérage plomb avant travaux et démolition

Le montant de la garantie Responsabilité Civile Professionnelle est de 1 000 000,00 € par sinistre et 1 000 000,00 € par année.


**Le présent document, établi par ALLIANZ, est valable jusqu'au 31/12/2018 sous réserve du paiement des cotisations. Il a pour objet d'attester l'existence d'un contrat. Il ne constitue toutefois pas une présomption d'application des garanties et ne peut engager ALLIANZ au-delà des clauses, conditions et limites du contrat auquel il se réfère. Les exceptions de garantie opposables au souscripteur le sont également aux bénéficiaires de l'indemnité (résiliation, nullité, règle proportionnelle, exclusions, déchéances, ...).**

Toute adjonction autre que le cachet et la signature du représentant de la Société est réputée non écrite.

Fait à Lyon, le 19/12/2017  
Laura FOURNIER  
Pour la Compagnie



## CERTIFICAT DE COMPETENCES



**Certificat de compétences  
Diagnostic Immobilier**

**I.Cert**  
Institut de Certification

N° CPDI 3869      Version 01

Je soussigné, **Philippe TROYAUX**, Directeur Général d'I.Cert, atteste que :  
**Monsieur Gaëtan BEDEL**

Est certifié selon le référentiel I.Cert dénommé CPE DI DR 01, dispositif de certification de personnes réalisant des diagnostics immobiliers pour les missions suivantes :

Amiante      **Repérage et diagnostic amiante dans les immeubles bâtis**  
Date d'effet : 22/04/2016, date d'expiration : 21/04/2021

En foi de quoi ce certificat est délivré, pour valoir et servir ce que de droit.  
Edité à Saint Grégoire, le 23/05/2016

Arrêté du 6 avril 2007 décernant les ordres de certification des compétences des personnes physiques relatives à l'état de l'habitation relative de par modèle par les articles du 15/12/2009 et du 15/12/2011. Arrêté du 19 octobre 2009 décernant les ordres de certification des compétences des personnes physiques relatives à la performance énergétique existante par les articles du 06/12/2009 et du 13/12/2011. Arrêté du 20 octobre 2005 décernant les ordres de certification des compétences des personnes physiques relatives à l'état relatif à la présence de termites dans le bâtiment existant par les articles du 14/12/2006 et du 14/02/2012. Arrêté du 21 novembre 2006 décernant les ordres de certification des compétences des personnes physiques coproducteurs de logement et de diagnostic amiante dans les immeubles bâtis. Arrêté du 21 novembre 2006 décernant les ordres de certification des compétences des personnes physiques opérant des contrats de risque d'inondation au client ou agissant pour détenir des diagnostics relatifs dans les immeubles d'habitation existant par l'article du 01/12/2011. Arrêté du 8 juillet 2005 décernant les ordres de certification des compétences des personnes physiques relatifs à l'état de l'habitation existant d'après le modèle par les articles du 12/12/2006 et du 03/12/2011.

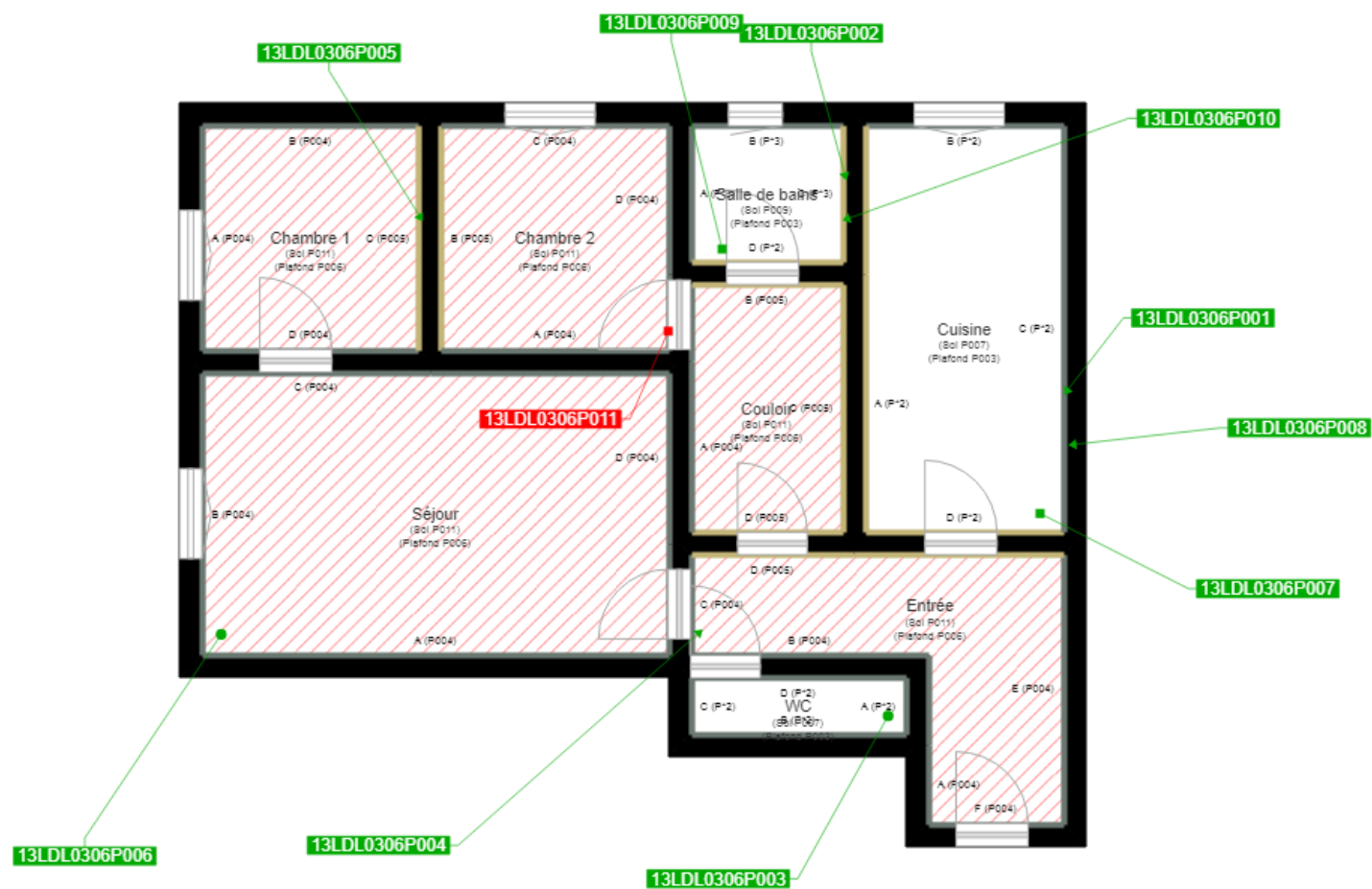
**I.Cert**  
Institut de Certification

Certification de personnes  
Diagnostic Immobilier  
Portée disponible sur [www.icert.fr](http://www.icert.fr)

Part: EDONIA - Bâtiment G - Rue de la Terre Victorieuse - 35750 Saint Grégoire

**colfrax**  
UNIVERSITÄT  
DU SAAR  
UNIVERSITÄT  
DU SAAR  
UNIVERSITÄT  
DU SAAR

CPE DI FR11 rev 10



	Murs périphériques / Plaques de plâtre
	Murs Bois
	Murs Brique
	Murs Béton brut
	Cloisons Plaques de plâtre
	Murs carreaux de plâtre
	Murs Béton / Enduit
	Murs porteurs et/ou mur de refend / Plaques de plâtre
	Murs périphériques / Doublage (plaque de plâtre + isolant)
	Torchis
	Murs Amiantés
	Murs Brique / Enduit
	Murs Brique plâtrière

- Prélèvements de sol amiantés
- Prélèvements de sol non amiantés
- Prélèvements de plafonds amiantés
- Prélèvements de plafonds non amiantés
- Prélèvements de murs amiantés
- Prélèvements de murs non amiantés
- Autres types de prélèvements amiantés
- Autres types de prélèvements non amiantés